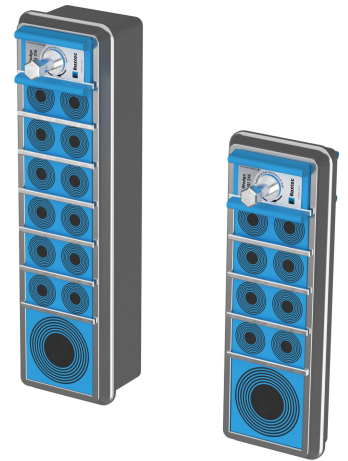




Roxtec Durchführung C LW/K

Leichtgewichtige Durchführung zum Anschweißen an die Struktur.

Die Roxtec C LW/K sind kompakte und leichte, aber dennoch sehr starke Dichtungslösungen für Mehrfachkabel- und Rohrdurchführungen. Die Durchführungsrahmen werden aus Aluminium hergestellt, sind in fünf verschiedenen Größen erhältlich und kommen in Ausführungen mit unterschiedlicher Tiefe: Der C LW-Rahmen ist 30 mm tief, während der C LW K-Rahmen eine erweiterte Tiefe von 60 mm hat. Die Befestigung an der Struktur erfolgt durch Schweißen. Die Dichtungsmodule sind an Kabel, Rohre und Leitungen verschiedener Größe anpassbar und bieten Reservekapazität für künftigen Bedarf. Es bietet Schutz vor Eindringen und Feuer sowie eine vibrationsfeste Kabelbefestigung und eignet sich ideal für Boden- und Wandanwendungen in Mobilitätssektoren wie zum Beispiel in Schienenfahrzeugen.



- Leichtgewichtig
- Platzsparend
- Bietet eingebaute Reservekapazität

Produkteigenschaften



Feuerhemmend



IP/UL NEMA

Aufbau der Installation



Metall

Montagetyp



Schweißen

Klassifizierungen und Zertifikate

Feuer

- E/EI-Klassifizierung gemäß EN 45545 E30

Dichtigkeit

- IP 66

Rahmenmaße

mm/kg

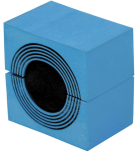
Die folgenden Rahmenvarianten zeigen eine begrenzte Auswahl. Das gesamte Angebot an Rahmen und Konfigurationen finden Sie unter [roxtec.com](https://www.roxtec.com).

Title	Rahmenöffnungen	Belegraum	Außenabmessungen WxHxD	Öffnungsmaße w x h	Gewicht	Art. Nr.
C LW 3x1 ALU	1	60 x 120	84.2 x 182.5 x 30	76(+1/-1) x 174(+1/-1)	0.27	237919
C LWK 3x1 ALU	1	60 x 120	84.2 x 182.5 x 60	76.2(+1/-1) x 174.5(+1/-1)	0.47	237924
C LW 4x1 ALU	1	120 x 120	144.2 x 182.5 x 30	136.2(+1/-1) x 174.5(+1/-1)	0.35	237922
C LWK 4x1 ALU	1	120 x 120	144.2 x 182.5 x 60	136.2(+1/-1) x 174.5(+1/-1)	0.6	237927
C LW 5x1 ALU	1	60 x 180	84.2 x 240.5 x 30	76.2(+1/-1) x 232.5(+1/-1)	0.34	237920
C LWK 5x1 ALU	1	60 x 180	84.2 x 240.5 x 60	76.2(+1/-1) x 232.5(+1/-1)	0.6	237925
C LW 6x1 ALU	1	120 x 180	144.2 x 240.5 x 30	136.2(+1/-1) x 232.5(+1/-1)	0.41	237923
C LWK 6x1 ALU	1	120 x 180	144.2 x 240.5 x 60	136.2(+1/-1) x 232.5(+1/-1)	0.7	237928
C LW 7x1 ALU	1	60 x 240	84.2 x 300.5 x 30	76.2(+1/-1) x 292.5(+1/-1)	0.41	237921
C LWK 7x1 ALU	1	60 x 240	84.2 x 300.5 x 60	76.2(+1/-1) x 292.5(+1/-1)	0.7	237926



Daten der Abdichtungskomponenten

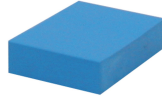
Dichtkomponenten



Roxtec-Module CM mit Multidiameter™



Roxtec-Ankerscheibe C



Roxtec-Füll- und Ausgleichsmodul CM



Gleitmittel Blau



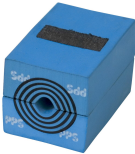
Roxtec-Keildichtung und Keildichtungsset C



Haltwerkzeuge



Roxtec-Schweißwerkzeuge



Roxtec-Module CM PPS mit Multidiameter™

Zubehör

Weitere Informationen finden Sie unter www.roxtec.com.

The product information provided by Roxtec does not release the purchaser of the Roxtec system, or part thereof, from the obligation to independently determine the suitability of the products for the intended process, installation and/or use.

Roxtec gives no guarantee for the Roxtec system or any part thereof and assumes no liability for any loss or damage whatsoever, whether direct, indirect, consequential, loss of profit or otherwise, occurred or caused by the Roxtec systems or installations containing components not manufactured by an authorized manufacturer and/or occurred or caused by the use of the Roxtec system in a manner or for an application other than for which the Roxtec system was designed or intended.

Roxtec expressly excludes any implied warranties of merchantability and fitness for a particular purpose and all other express or implied representations and warranties provided by statute or common law. User determines suitability of the Roxtec system for intended use and assumes all risk and liability in connection therewith. In no event shall Roxtec be liable for indirect, consequential, punitive, special, exemplary or incidental damages or losses.

The Roxtec products are offered and sold in accordance with the conditions of the Roxtec General Terms of Sales. The latest version of the Roxtec General Terms of Sales can be downloaded from <https://www.roxtec.com/en/about-us/about-roxtec/general-terms-of-sales/>

We reserve the right to make changes to the product and technical information without further notice. Any errors in print or entry are no claims for indemnity. The content of this publication is the property of Roxtec International AB and is protected by copyright.

This document was generated on: 2024-09-24